

いしずえ

# 礎

## 茨城県民間保育協議会青年部

### ～民間保育協議会青年部部長挨拶～

日頃より、茨城県民間保育協議会青年部の活動に多大なるご理解とご協力をいただき誠にありがとうございます。青年部長二期目となりましたが、皆様方のお力添えを仰ぎながら今期も精一杯努めてまいりますので、ご指導、ご鞭撻賜りますよう宜しくお願い申し上げます。

さて、保育制度改革をめぐる動きも社会保障審議会少子化対策特別部会の第1次報告が本年2月に出され、税制改革の動向を踏まえながら今後更に詳細設計に向けた検討がなされ、2013年を目途に新制度へ移行すべく制度改革議論が活発に進められている現状であります。

先日、ある研修会で、明星大学教授であり親学推進協会理事長の高橋史郎先生のお話を聞く機会がありました。先生は「制度改革は魚の目（時代の流れを見る目）、鳥の目（子どもの発達段階をきちんと捉える等、全体を見る目）、虫の目（現場から見る目）の3つの目で捉えて議論する必要があり、各会議で議論されている制度改革は、幸福論ではなく経済論主体で考えている。」とおっしゃっておりました。

以前、礎で「不易と流行」ということを述べさせていただきましたが、時代の流れを見据えた中で、変えていかねばならないもの、絶対変えてはならないものがあるように思います。一連の制度改革も3つの目でしっかりと捉え、子ども達の幸せを第一に考えて変革していただきたいものです。また、同じく我々保育者も物事の本質を見極める確かな目を持って、子ども達の最善の利益の為に、虫の目からの現場の声を大にして伝え、行動を起こしていかなばならないと痛感します。

青年部としましては、様々な研修や委員会活動等を通じて研鑽を積みながら行動を起こしていけるよう活動を展開してまいりたいと存じます。つきましては、今後とも青年部活動にご理解、ご協力を賜りますとともに、多くの皆様の青年部へのご参加とご加入をお願い申し上げます。



茨城県民間保育協議会青年部長 細田 峰彰



### ☆ トピックス ☆

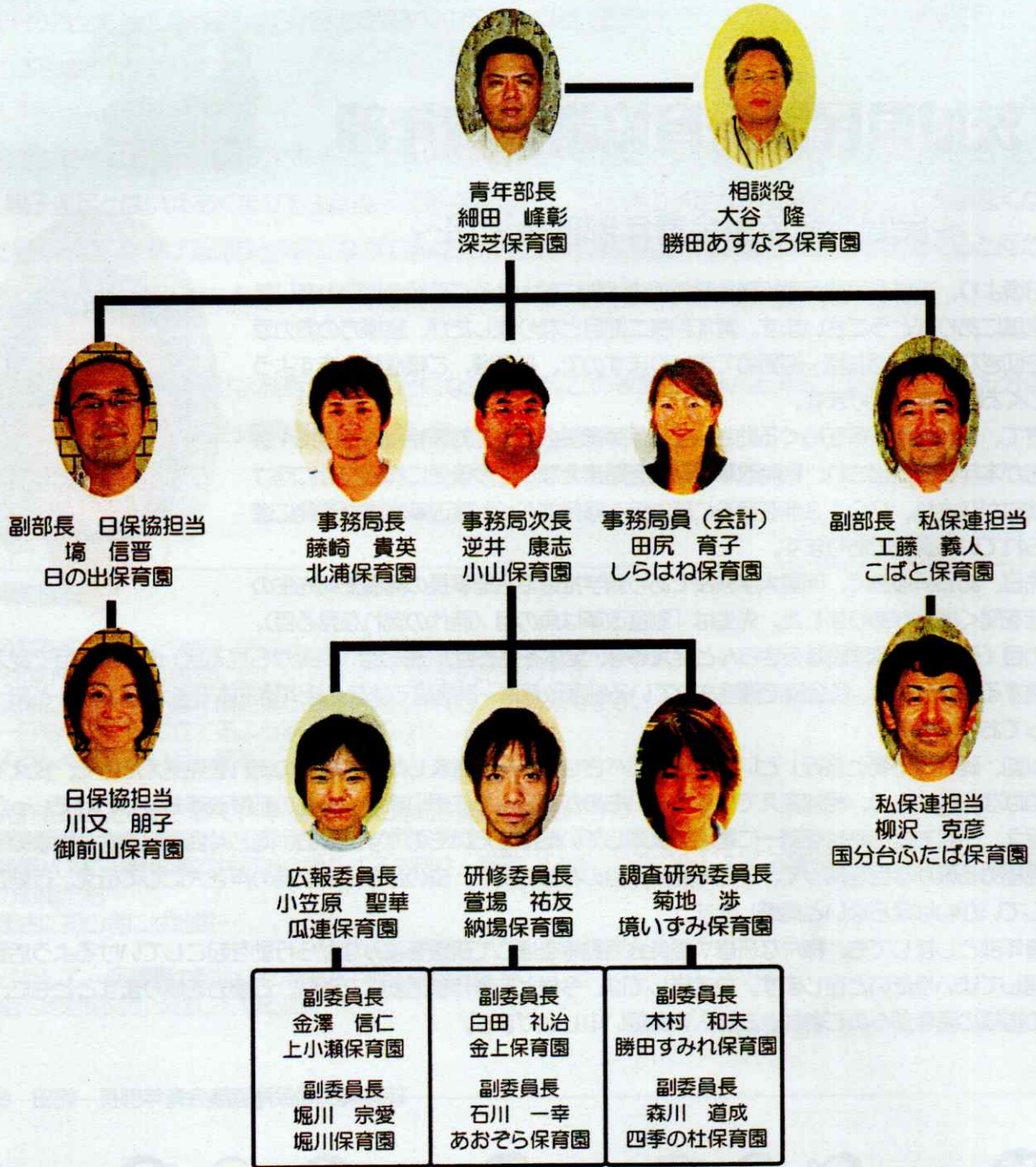
- 茨城県民間保育協議会青年部新体制
- 平成21年度事業計画
- 委員会紹介
- こんなことがありました

エコ活動の一環として、両面印刷、NO ホチキスにて配布いたします。御了承下さい。





# ■茨城県民間保育協議会青年部組織表■



## ○日本保育協会青年部

### 茨城県出向者名簿○

- ・日の出保育園 副園長 塙 信晋 (茨城県青年部支部長)
- ・清心保育園 副園長 清水 利春 (保育者スキルアップ委員)
- ・上小瀬保育園 副園長 金澤 信仁 (事務局)
- ・御前山保育園 主任 川又 朋子 (保育環境委員会 副委員長)

## ○全国私立保育連盟青年会議

### 茨城県出向者名簿○

- ・こばと保育園 園長 工藤 義人 (幹事)
- ・石田保育園 副園長 新井 平一 (委員)
- ・古河第二浅井保育園 園長 浅井 道浩 (委員)
- ・国分台ふたば保育園 副園長 柳沢 克彦 (委員)





## 平成21年度事業計画

茨城県民間保育協議会 青年部

### ① 会議

全体会（随時）

役員会（随時）

### ② 委員会活動

広報委員会 青年部通信「礎」年2回発行

調査研修委員会 県内保育所に関するアンケート調査の実施

研修委員会 県内外保育所への視察、各種研修会の実施

### ③ 日本保育協会・全国私立保育園連盟事業への参加

日本保育協会青年部

定期総会（平成21年5月19日、東京都 こどもの城）

全国青年保育者会議 横浜・神奈川大会

（平成21年9月2～4日、横浜市 パルパシフィック横浜<sup>※</sup> 休刊東急）

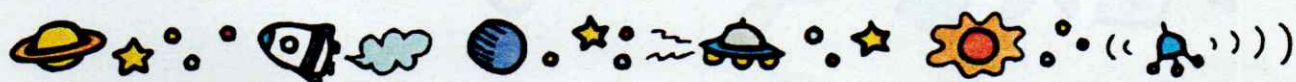
青年部セミナー

全国私立保育園連盟青年会議

全国大会（平成21年11月18～19日、秋田県）

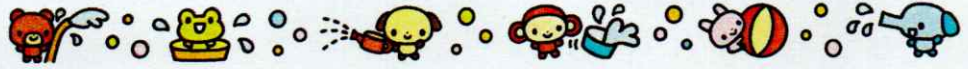
青年会議セミナー

### ④ 茨城県民間保育協議会事業への協力



## 委員会紹介

### ■研修委員会■



近年、世界的に不安定な状態にあり、日本も例外ではなく多大に影響を受けております。このような不安定な社会の中で子ども達は過ごしており、国の施策の一つとして子ども、そして保育界に重点が置かれております。

我々青年部研修委員会では、今後の保育界を支えていく当事者、そして子どもに携わる保育者として、青年部会員皆に知識や体力がつく様、委員会の研修を通し、より良い環境を整えられたらと考えております。

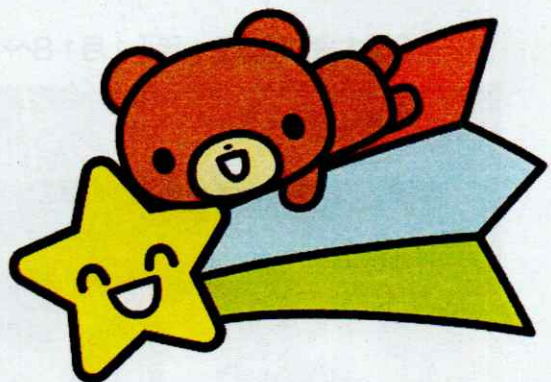
今期の計画として、年間のテーマを持ち研修会を開きます。(講師依頼、遠方施設見学、学習会等)

たくさんの方に参加していただき、共に皆様と研鑽していきたいと考えております。

委員長 納場保育園 萱場 祐友

副委員長 金上保育園 白田 礼治

あおぞら保育園 石川 一幸





## ■調査研究委員会■



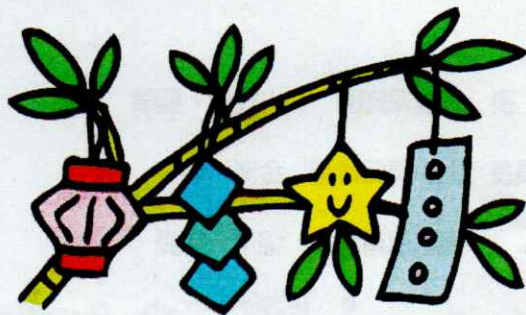
### ☆調査研究委員会活動アピール☆

調査研究委員会は、委員長、副委員長2名をはじめ、県内様々な地域から集まった10名の委員により、県内の保育所（園）についての様々な分野の実態調査を行い、保育運営の向上に努める委員会であります。毎年委員会内でテーマを決め、アンケートを作成し、県内の市町村に配布、そこから得られた結果を現状の把握や今後の課題として役立てていくことを主な活動としています。

委員会の開催にあたっては卓上の会議だけでなく、各委員の園を視察することもあります。この視察は自らの目で生の情報を得ることを目的としており、そこからアンケートのテーマが生まれることもあります。

アンケートの内容としては、長年継続して調査している保育料基準額表をはじめとし、その年の話題に上がっている事柄や、今後必要とされるであろう事柄に焦点を当てていき内容を決定しております。これまでのアンケートはそのほとんどが、賃金や福利厚生、職員の配置といった運営側に対する内容となっております。しかし、近年話題になっているモンスターペアレンツの問題や保育指針の改訂など、保育士が考えなければならないことが急激に増加しています。保育士のモチベーションを保つために我々にできることを模索するため、また、保育士同士が悩みを共有し、大変なのは自分一人ではないということを実感するために、今年度は矛先を「保育士」に向けてアンケートを作成し、研究していく予定です。

委員長 境いずみ保育園 菊地 涉  
副委員長 勝田すみれ保育園 木村 和夫  
四季の杜保育園 森川 道成





## ■広報委員会■ ☆ 📄 ☆ 🏠 ☆ 🍷 ☆ 🍷 ☆ 🍷 ☆ 🍷 ☆ 🍷 ☆ 🍷 ☆ 🍷 ☆ 🍷 ☆

平成21年度の広報委員会は、新入委員の加入によってますます活発に活動することとなります。

今年度のコンセプトは「油」。

「油」は大きな保育という「水」とは混じらず、表面に浮いているだけです。しかし時としてある作用によって水と混じり合い、「水」とも「油」とも異なる動きをします。

さらに「油」は多くの摩擦を解消する潤滑油です。さびたりきしんだり、動きが鈍くなってしまったものをスムーズに動かす動きがあります。いろんな板に挟まれて動きが取れないとき、『礎』という一滴の「油」が滑りを良くしてくれる（かもしれません）。

エコ活動の一環として、低燃費に端を発する低エネルギーや廃油の回収に光が当たっています。「油」は今注目のトピックです。青年部の広報『礎』にもっともっと注目して欲しいという気持ちの表れでもあります。

広報は、正直に申せばあってもなくても大きな支障がないものの一つです。お得な情報が詰まっても開けてみなければわからないし、読んでもらうまでの道のりは長く険しい。それでも、自分たちがどうしても知りたいことを突き詰めることが、みなさんが必要とする情報を提供することになると確信しています。そして手に取ったときに、「ちょっと見てみようか・・・」と思ってもらえる紙面作りをさらに推し進めてゆきます。

青年部に参加させていただいて、自分の知識や行動の範囲からは考えられないくらい大きな活動をすることができました。この動きが奔流となって保育の世界を少しだけ押しす力になってゆくことが大きな理想です。広報委員会でも常に新規委員を募集しております。ご一緒に、ざっくばらんにあふれるエネルギーを「油」の『礎』にぶつけてみませんか。

委員長 瓜連保育園 小笠原 聖華

副委員長 上小瀬保育園 金澤 信仁

堀川保育園 堀川 宗愛



撮影 堀川副委員長







## 【ケース2】

春の親子遠足で東武動物公園へ行くことを計画したのですが、雨天時に備えて大洗水族館へ行くことを保護者にお知らせしたところ、ある保護者より以下のような意見がありました。

「うちのお父さんは魚が嫌いだから、水族館へは行きたくない」

思わず聞き直しました。

「え、お父さんがですか？」

再確認してやはり父親の意見であることがわかり、あまりのことにたまりかねた主任が直接話をしました。まず、親子遠足とはいえあくまでも主体は子どもであること、雨天時の予定なので選択肢がとても少なくなること等々…。こみ上げる怒りと共に、なぜこんなことを切々と話さなければならないのかを考えると何だかおかしくなっていました。その保護者も納得して(?)その場は収まりました。

後日談 → 当日は雨で水族館へ行くことになりました。この家族はちゃんと来てくれましたが、15分遅刻してバス10台を待たせていました……………

(S保育園)

### 編集後記

免許を取りました!!!!!! (ちなみにATです)  
今回から、広報委員会に新しく入らせていただいたものです。  
保育に関しても、青年部に関しても、運転に関しても新米ですが、  
一日も早くお役に立てるよう頑張りますので、  
よろしくお願いいたします。

免許を取ったという事で、早速通勤時に運転を開始するのですが…  
通園ラッシュの保育園から保育園までの間を抜けて運転するのはも～大変!!!  
通園バスに、駐車場で井戸端会議をするお母さん軍団、いきなり飛び出してくる園児達や、渋滞する送り迎えの車両たち…  
まさに初心者には地獄…

どうして、保育園の敷地内に家なんか作ったんだ～!!!!  
絶対絶対絶対引っ越してやる!!!!!!

(初心者ドライバーG)



〒310-8586 水戸市千波町1918  
茨城県民間保育協議会青年部広報委員会発行