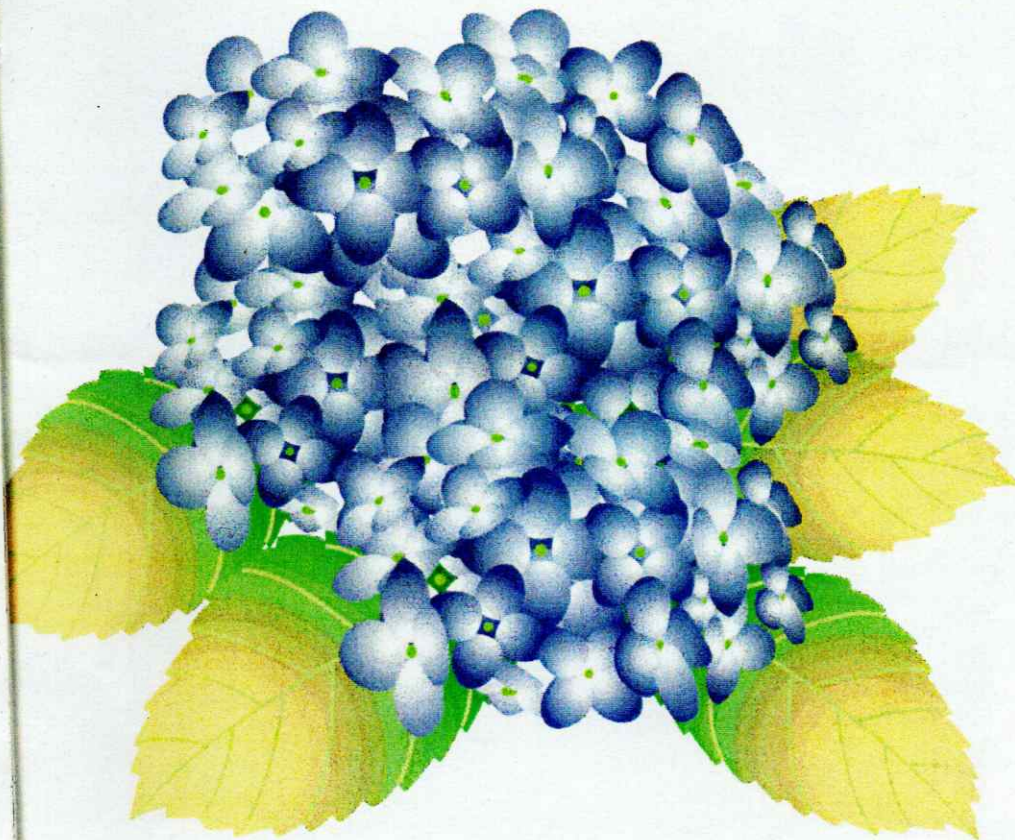


青年部通信 第3号

いしずえ

礎



茨城県民間保育協議会青年部



この顔にピーンときたら
青年部です。

青年部部長 横内 誠 (平磯保育園)

緊急保育対策等5ヶ年事業がスタートしてから5年目を迎え、保育界にも時代の波が幾重にもなって次から次へと押し寄せてきている。

その波に、対応していくために保育園としても多種多様な事業に当たり前のように取り組んできた。

今年度の茨城県民間保育協議会総会の講演会で「保育園として、ひと昔前には非常識と言われていた事業（日曜、祝日保育や開所時間の延長等）に取り組んできた保育園が今の時代の最も常識ある保育園となり、未だにひと昔前の事業のままでやっている保育園が今の時代の最も非常識な保育園になってきている。」との話があったが、働く母親の就労を助けるためのサービスを提供する今の時代の保育園においては当たり前の考え方に成ってきている。

それが親のニーズでもあり、そのニーズを十分に把握した上で保育園の事業内容を考え実践していくことにより需要も高くなってきている。

しかしながら、その一方では少子化問題が益々深刻になってきた。

この様な状況のなかで、次に、国はどのような具体策を打ち出して来るのかいろいろな情報が飛び交っているが、新たな波が押し寄せてくるのは間違いない。きっと大波となって押し寄せてくるのであろう。

では、自分達の保育園はどうすれば良いのであろうか。

この大波を乗り越えて行くためにはこれがどんな波なのか、いち早く波の情報をキャッチし、それを対応しうる力と順応性を身に付けた保育園だけが乗り越えて行けるのだらう。

乗り越えられなかった保育園は大波に飲み込まれやがて沈没して行くのかもしれない。

これからの青年部は、互いに切磋琢磨しこれからの来る大波を無事乗り越え、どんな波にも沈没しない保育園を作って行きたいものである。

最後になってしまったが、今まで青年部に対し多くのアドバイスをして下さいました諸先輩方に感謝すると共に、今後ともご指導、ご鞭撻の程宜しくお願い申し上げます。

★日保協担当副部長（泉ヶ丘保育園） 渡辺 信行

このところ児童福祉法の改正、社会福祉の基礎構造改革論議、民間参入等々保育界の周囲が騒然となっており、どうなるのか全く先が見えずにいる感が強い。

ただ、はっきりしている事は、これから園なり法人なりを経営していくのは自分であるということだ。さて、どうしたものか。

迷いながらの進む道となろう。しかし、どんな結果になろうとも総ての責任は自らにある事を忘れてはならない。

★私保連担当副部長・事務局長（大野ひかり保育園） 中西 良健

巷では、この業界よく「維新」と云うが、あまり好きな言葉でない。どちらかと云えば「復古」このフレーズが好感がもてる。

社会福祉（保育界）の歴史はまだまだ浅い。今、この時期だからこそ源流、原点を探り、再度、考察してみたいものだ。

会員の皆様のご支援を賜り、事務局として会運営をサポートして行きたいと思いますので、宜しくご指導、ご鞭撻の程お願い致します。

★日保協担当（北浦保育園） 藤崎 貴英

この度、日本保育協会の担当員を任せられました藤崎です。

「中央の新しい情報や、日保協青年部の活動報告等を県の民保協青年部の皆さんに出来るだけ早くご報告できるよう努力してゆきたいと思えます。」

どうぞよろしくお願ひいたします。

★私保連担当・事務局（かすみ保育園） 浅野 健二

「ほかの保育園は、どのような運営をしているのか？」と言う好奇心から入会した青年部ですが、役員、部員の方々のご指導のもと、見て、聞いて、教わる、という具合で、とても有意義な1年間を送ることができました。今年は部員として、また、事務局担当員として、少しでも皆様のお手伝いができたらと考えておりますので宜しくお願ひ致します。

各委員会・委員長の抱負

★研修委員長 (深芝保育園) 細田 峰 彰

研修委員会では、様々な保育課題に積極的に目を向け、お互いに意見、情報交換しながら研鑽し合い、親睦を深めていけるような研修を実践していきたいと考えております。

そこで今年度は、予てより懸案でありました海外視察研修を是非実現させたいと思いますので、御協力宜しくお願い致します。

★調査研究委員長 (納場保育園) 萱場 良 江

新制度に移行して1年、規制緩和や構造改革などにより、様々な面で垣根が取り払われ保育園としても柔軟な対応が求められてきています。

今年度の調査研究委員会は、義務付けられました情報公開の状況や広域入所状況を調べ、時代を担う青年保育者の皆様のお役に立てればと思っております。

情報収集につきましては、各ブロックの青年部会員の方々の御協力をよろしくお願い致します。

—委員長自己紹介—

委員長となりました、萱場良江です。興味欲、行動力はプラス人間ですが、思慮深さに欠ける疎忽者です。皆さんの助けをいただきながら頑張りたいと思います。ご意見、情報をお待ちしております。

★広報委員長 (まつばら保育園) 小口 善 孝

広報委員会では、新スタッフ委員と共に、昨年に引き続き、青年部通信【礎】年2回発行に全力を挙げて取り組んでいます。

さて、青年部通信【礎】第3号から青年部委員と保育園の紹介等を記載して行こうと思っております。スタッフ委員と共に突然保育園訪問の際には、宜しく願い致します。また、同じ仲間として一緒に悩み・考え・励まし合いながら共に良き保育園を築いていきましょう。

ぬきうち！保育園ほうもんin平磯保育園

青年部長 横内先生の平磯保育園に広報委員4人がおじゃましてきました。



園舎とツーショット



園舎全景

園舎の側に大きな木がありました



平磯保育園の歌



クラス紹介が各クラス前にあり担任の先生の紹介や、子供達の紹介を載せていました。



とても明るいトイレで
した。

園バス

絵は父兄作です。
海の近くなので夢のある
絵でした。



全自動手洗い機

手を入れて擦るだけで、石鹼が出て
水が出、温風で乾燥するまでできる
そうです。

お知らせ

青年部 企画中



平磯保育園
園長
川崎長光 先生



堀川保育園
名誉園長
堀川秀雄 先生

対談

青年部では、両園長先生の対談を企画しております。

?? 月頃予定

各委員会活動予定

★調査研究委員会

現在、下記の項目について調査中です。

1. 広域入所の現状(市町村ごと)
2. 情報公開の資料について
 - (1) 各市町村福祉事務所で作成している入所案内等
 - (2) 各園で用意している入園案内等

★広報委員会

礎No.4 平成12年2月発刊予定

★研修委員会

- ・海外視察研修
- ・パソコン研修 Part2

青年部員募集

あなたも青年部に入って
みませんか？

お問い合わせは、青年部
各委員まで

随時募集しています。

茨城県民間保育協議会 青年部 部員名簿

【組織図】



秋山 順弘 日立 小木津聖徳保育園	浅野 学志 笠間 めぐみ保育園	新井 洋子 県西 三和保育園	井上 典子 水戸 ひので保育園
岩堀 隆太郎 鹿行 万徳寺保育園	大川 隆永 鹿行 竜翔寺保育園	工藤 義人 県西 こばと保育園	郡司 悦子 福北 ときわ保育園
小池 健 北部 大津保育園	河野 陽子 ひたちなか なかや保育園	小林 正男 県西 五霞保育園	西條 健一 鹿行 矢田部保育園
櫻井 清 東茨城 ひじり保育園	佐藤 孝守 北部 松ヶ丘保育園	佐藤 勉 北部 いしまち保育園	白田 礼治 ひたちなか 柳沢保育園
高塚 浩一 鹿行 大洋保育園	滝田 昌孝 筑西 つくば保育園	竹江 美香 笠間 みか保育園	橘 敏彦 常総 みどりが丘保育園
谷島 佳子 筑西 しろはと保育園	田村 晃洋 日立 田尻徳風保育園	丹保 剛 常総 岩井保育園	中西 三千子 鹿行 大野めぐみ保育園
羽持 正博 土浦 土浦愛隣会保育所	早川 美恵子 常総 中結城保育園	堀川 一枝 ひたちなか 堀川保育園	堀米 映子 東茨城 さくら第二保育園
舛田 高順 鹿行 星和保育園	茂垣 由美子 水戸 石川保育園	茂垣 亮子 水郡 大宮みのり保育園	山崎 進 鹿行 串挽保育園
渡辺 操 北部 中郷保育園			



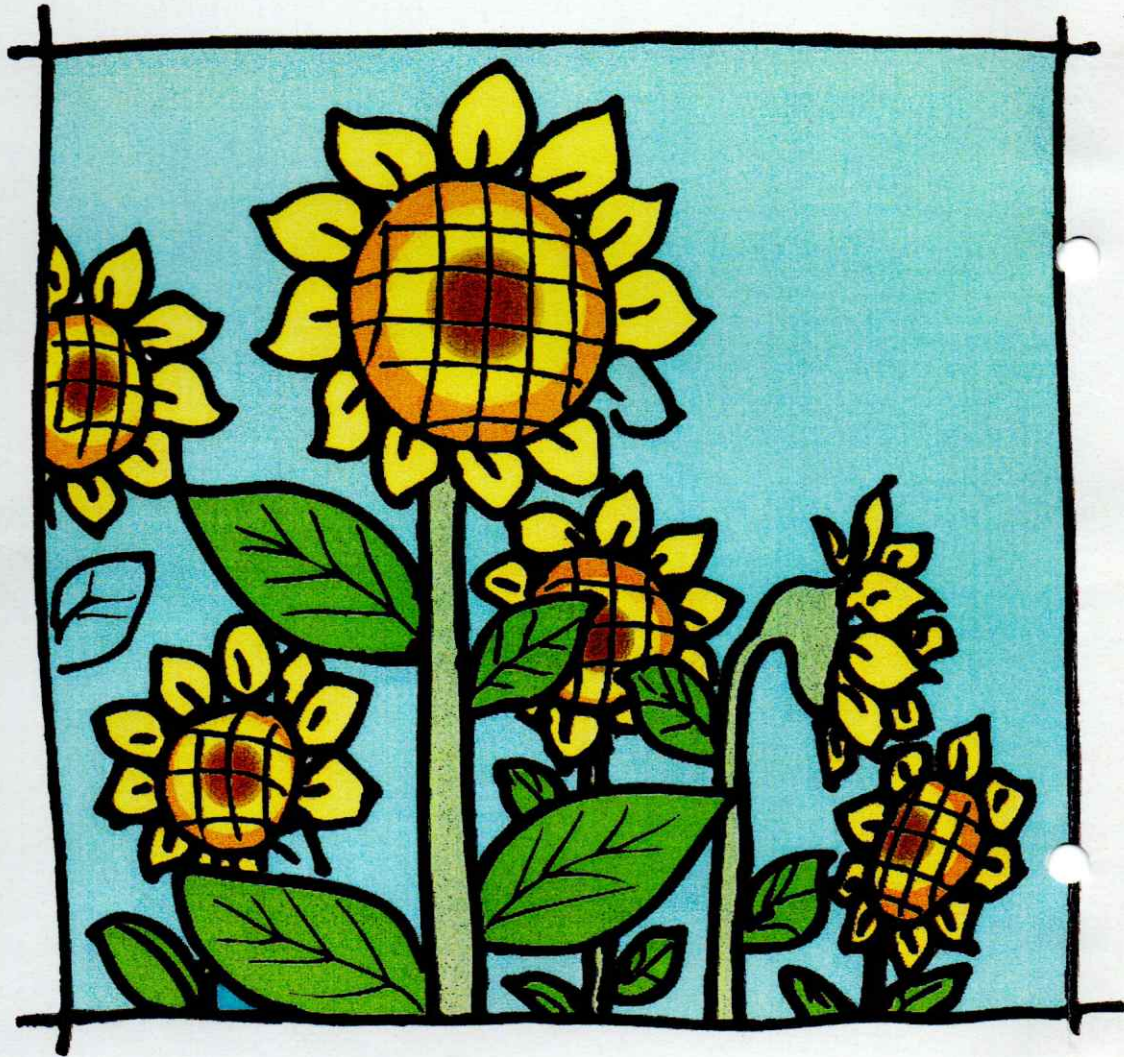
編集後記

新役員がスタートして、早3ヶ月が過ぎました。これから、皆様方のご活躍をお伝えして行きます。

今回は、青年部長 平磯保育園（横内先生）へ取材に伺いました。

また、お忙しい中、原稿をお寄せ下さいました皆様に、お礼を申し上げます。

Haguko Sumiya



茨城県民間保育協議会
青年部広報委員会発行